





# TARIM İŞLETMELERİ GENEL MÜDÜRLÜĞÜ

## CEYLANPINAR TARIM İŞLETMESİ ORGANİZASYON ŞEMASI

ORG. ŞEMASI 2

**İŞLETME MÜDÜRÜ**

**İşletme Müdür Yardımcısı  
(Koordinatör)**

İnşaat ve Emlak  
Şubesi

Destek Hizmetleri  
Şubesi

Koruma ve Güvenlik  
Amirliği

İnsan Kaynakları  
Şubesi

İşletme Müdür  
Yardımcısı  
(İdari İşler)

İşletme Müdür  
Yardımcısı  
(Bitkisel Üretim)

İşletme Müdür  
Yardımcısı  
(Sulama)

İşletme Müdür  
Yardımcısı  
(Mekanizasyon)

İşletme Müdür  
Yardımcısı  
(Bahçe ve AR-GE)

İşletme Müdür  
Yardımcısı  
(Büyükbaş  
Hayvancılık)

İşletme Müdür  
Yardımcısı  
(Küçükbaş  
Hayvancılık)

İşletme Müdür  
Yardımcısı  
(Gümüşsu)

İşletme Müdür  
Yardımcısı  
(Beyazkule)

İşletme Müdür  
Yardımcısı  
(Gökçayır)

İşletme Müdür  
Yardımcısı  
(Karataş)

Finans Yönetimi  
Şubesi

Bitkisel Üretim  
Şubesi  
(Merkez)

Sulama Şubesi

Mekanizasyon  
Şubesi

Bahçe Bitkileri  
Şubesi

Hayvancılık Şubesi  
(Büyükbaş-  
Merkez)

Hayvancılık Şubesi  
(Küçükbaş-  
Merkez)

Bitkisel Üretim  
Şubesi  
(Gümüşsu)

Bitkisel Üretim  
Şubesi  
(Beyazkule)

Bitkisel Üretim  
Şubesi  
(Gökçayır)

Bitkisel Üretim  
Şubesi  
(Karataş)

Ticaret ve Satın  
Alma Şubesi

Hayvancılık Şubesi  
(Büyükbaş-  
Gümüşsu)

Hayvancılık Şubesi  
(Küçükbaş-  
Gümüşsu)

İdari Brimler

İdari Brimler

İdari Brimler

İdari Brimler

Hayvancılık Şubesi  
(Büyükbaş-  
Gökçayır)

Hayvancılık Şubesi  
(Küçükbaş-  
Gökçayır)

Yem Üretim Tesisi

Hayvancılık Şubesi  
(Küçükbaş-  
Beyazkule)



# TARIM İŞLETMELERİ GENEL MÜDÜRLÜĞÜ

## ALTINOVA VE POLATLI TARIM İŞLETMELERİ ORGANİZASYON ŞEMASI

...../...../2024

ORG. ŞEMASI :



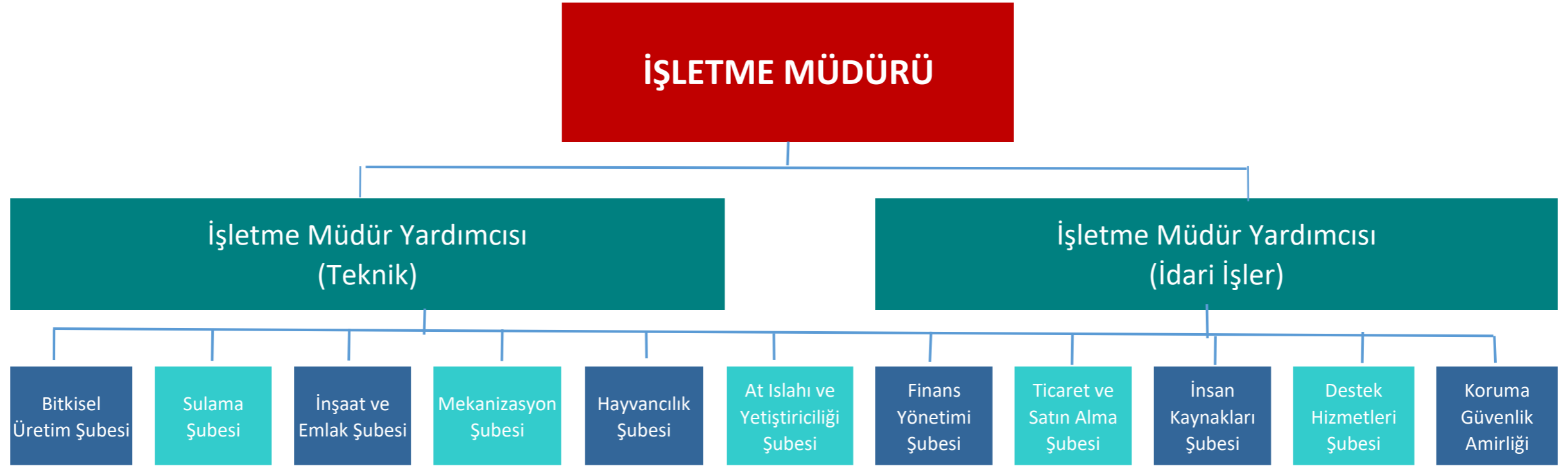


# TARIM İŞLETMELERİ GENEL MÜDÜRLÜĞÜ

## ANADOLU TARIM İŞLETMESİ ORGANİZASYON ŞEMASI

...../...../2024

ORG. ŞEMASI





# TARIM İŞLETMELERİ GENEL MÜDÜRLÜĞÜ

BOZTEPE, DALAMAN, GÖKHÖYÜK, KAZIMKARABEKİR, KOÇAŞ,  
KONUKLAR, MALYA, TÜRKGELDİ VE ULAŞ TARIM İŞLETMELERİ  
ORGANİZASYON ŞEMASI

...../...../2024

ORG. ŞEMASI !



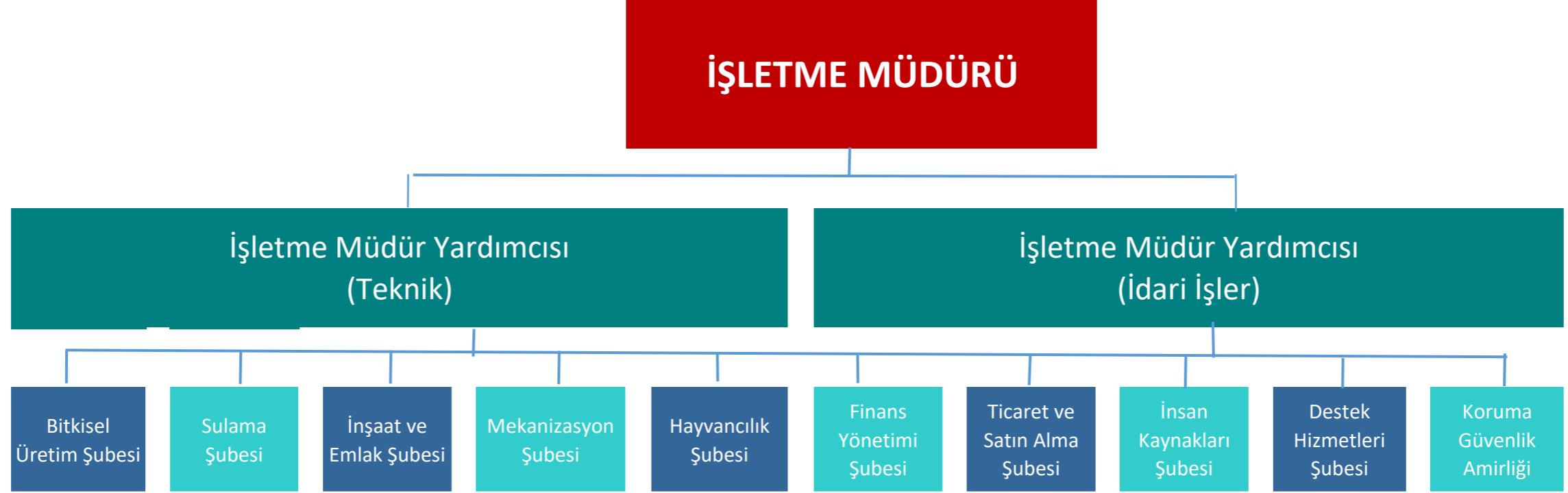


# TARIM İŞLETMELERİ GENEL MÜDÜRLÜĞÜ

## ÇUKUROVA TARIM İŞLETMESİ ORGANİZASYON ŞEMASI

...../...../2024

ORG. ŞEMASI 6



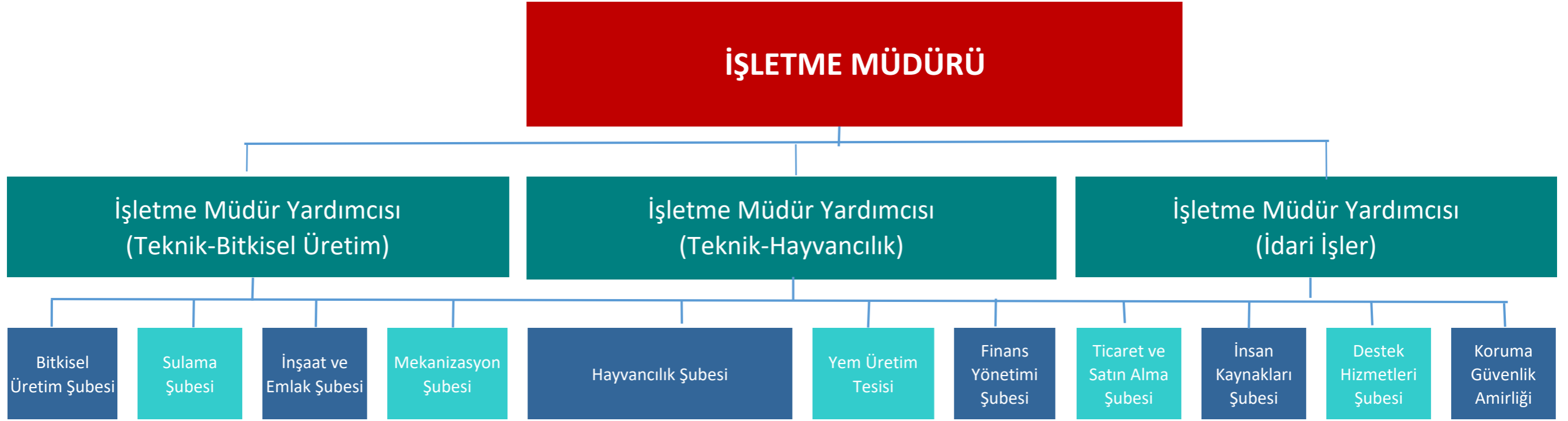


# TARIM İŞLETMELERİ GENEL MÜDÜRLÜĞÜ

## GÖZLÜ TARIM İŞLETMESİ ORGANİZASYON ŞEMASI

...../...../2024

ORG. ŞEMASI





# TARIM İŞLETMELERİ GENEL MÜDÜRLÜĞÜ

## KARACABEY TARIM İŞLETMESİ ORGANİZASYON ŞEMASI

...../...../2024

ORG. ŞEMASI 8





# TARIM İŞLETMELERİ GENEL MÜDÜRLÜĞÜ

## SULTANSUYU TARIM İŞLETMESİ ORGANİZASYON ŞEMASI

...../...../2024

ORG. ŞEMASI

**İŞLETME MÜDÜRÜ**

**İşletme Müdür Yardımcısı  
(Teknik)**

**İşletme Müdür Yardımcısı  
(İdari İşler)**

Bitkisel  
Üretim Şubesi

Sulama  
Şubesi

İnşaat ve  
Emlak Şubesi

Mekanizasyon  
Şubesi

Hayvancılık  
Şubesi

Sperma  
Üretim  
Merkezi

At Islahı ve  
Yetiştiriciliği

Finans  
Yönetimi  
Şubesi

Ticaret ve  
Satın Alma  
Şubesi

İnsan  
Kaynakları  
Şubesi

Destek  
Hizmetleri  
Şubesi

Koruma  
Güvenlik  
Amirliği